

SEMINARIO

# Estudiantes autistas en el Aula: Herramientas y Estrategias de apoyo

CONSTRUYENDO PUENTES HACIA LA INCLUSIÓN Y EL BIENESTAR

---

**4** **septiembre**  
—— 8:00 a 18:00 horas  
**Hotel Best Western  
Premier Marina Las  
Condes**, Alonso de Córdova  
#5727, Las Condes.

En cada mente neurodivergente, especialmente en el autismo, reside una forma única de ver el mundo. Nuestra labor educativa es **guiar ese camino y construir puentes que revelen sus talentos.**



# ¡Impulsa la Inclusión en tu Colegio!

Capacita a tu equipo con nuestro programa especializado que ofrece una **comprensión integral del autismo**. Dotamos a tus docentes de las herramientas más innovadoras para:

- » Identificar características y asegurar un **diagnóstico temprano**.
- » Aplicar intervenciones efectivas y estrategias pedagógicas de vanguardia frente a **desregulaciones emocionales**.
- » Promover activamente la **inclusión social y el bienestar** de todos los estudiantes autistas.

Conviértete en un referente en educación inclusiva y maximiza el potencial de cada alumno.

**¿Estás listo para marcar la diferencia?**



# SPEAKERS

## Macarena Krefft

*Fonoaudióloga, co-fundadora y directora de INDeB, y Directora del Magíster en Intervención ABA en TEA en la Universidad Autónoma de Chile*



Macarena Krefft Moreno, Fonoaudióloga con amplia trayectoria desde 2005, es una destacada especialista en Trastorno del Espectro Autista (TEA). Su formación incluye un Máster en Intervención ABA y múltiples certificaciones internacionales en metodologías clave como JASPER, PEERS, CUES®, Prompt y PECS, además de estar certificada en ADOS-2 y ADI-R.

Como co-fundadora y directora académica de INDeB, y directora del Magíster en Evaluación e Intervención ABA en TEA en la Universidad Autónoma de Chile, Macarena es una figura central en la formación de nuevos profesionales. Su compromiso con la inclusión se extiende a su rol como representante en la mesa técnica de Autismo del MINEDUC. Su trabajo se enfoca en un abordaje integral y familiar para el bienestar de las personas autistas.

## Jaime Pereira

*Médico Cirujano (UC) y Psiquiatra Infanto-Juvenil (U. de Santiago), cuenta con Magíster y Doctorado (Cum laude) en Neurociencias por la Pontificia Universidad Católica de Chile.*



Médico Cirujano y Psiquiatra Infanto-Juvenil, Jaime Andrés Pereira Quezada es Doctor en Neurociencias por la Pontificia Universidad Católica de Chile, con investigación centrada en las bases neurobiológicas del TEA y el uso de neurofeedback.

Su formación incluye certificaciones internacionales en evaluación clínica de autismo (CARS-2, ADI-R, ADOS-2) y en modelos de intervención sistematizados como JASPER, Project ImPACT, CUES y PEERS. Actualmente, es Psiquiatra en la Red de Salud UC – Christus, responsable del proyecto "Apoyo al Autismo en REDUCA - Peñalolén" y profesor de postgrado en la Universidad Autónoma de Chile, donde imparte el Magíster en evaluación y manejo terapéutico del Autismo. Jaime ha sido presidente del Comité Latinoamericano de la Sociedad Internacional para la Investigación del Autismo (INSAR) y ha recibido múltiples premios por su investigación.

# SPEAKERS

## Marcela Villega

*Profesora de Educación Diferencial (PUCV), con Postgrado y Diplomado en Necesidades Educativas Especiales y Espectro del Autismo (FLACSO, Argentina).*



Marcela Villegas Otárola es Profesora de Educación Diferencial, con una extensa y profunda especialización en Trastornos del Espectro Autista (TEA) y educación inclusiva, incluyendo un Postgrado en Autismo (FLACSO, Argentina) y estudios doctorales en Psicología (UAM - España).

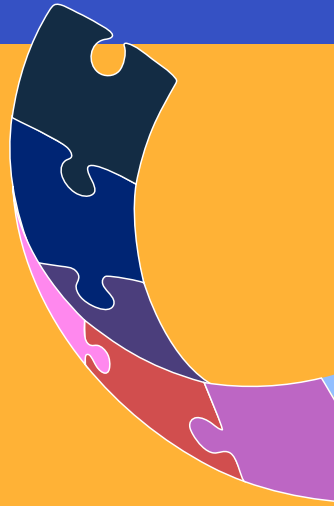
Actualmente, lidera el Plan de Implementación Educativa de la Ley de Autismo en el MINEDUC y es asesora técnica en Autismo para la Defensoría de la Discapacidad. Fundadora de Grupo Alianza Inclusiva, Marcela ha dirigido centros especializados y ejerce una vasta docencia universitaria, consolidándose como una autoridad en la materia y una figura clave en el avance de las mejores prácticas en TEA.

# OBJETIVO

Capacitar a los asistentes en una comprensión integral del autismo, abordando desde sus características y diagnóstico hasta estrategias de intervención temprana y apoyo educativo. Se brindarán herramientas para manejar la desregulación emocional y conductual, buscando promover activamente la inclusión social y el bienestar de las personas autistas.



# ¿POR QUÉ ASISTIR A NUESTRO SEMINARIO SOBRE TEA EN LA EDUCACIÓN?



- ✓ **Comprender a fondo el Autismo y su abordaje:** Adquirirás una visión integral de sus características, desafíos, y aprenderás el manejo de la desregulación emocional y conductual para un ambiente positivo.
- ✓ **Dominar Estrategias de Intervención y Apoyo Educativo:** Aprenderás enfoques efectivos para el desarrollo inicial y cómo apoyar a estudiantes autistas en el aula.
- ✓ **Crear Aulas Verdaderamente Inclusivas:** Recibirás metodologías para diseñar entornos educativos efectivos para estudiantes con Autismo.
- ✓ **Actualizar tu Perfil Profesional y Estar al Día:** Conocerás los avances más recientes en el campo del autismo e incorporarás las últimas tendencias en neurodiversidad.
- ✓ **Desarrollar Habilidades Prácticas y Expandir tu Red:** Obtendrás herramientas concretas para el trabajo diario con personas autistas y conectarás con expertos para intercambiar experiencias y buenas prácticas.



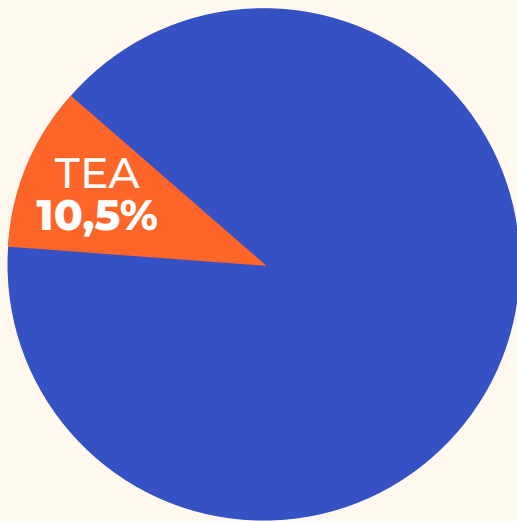
Este seminario no es solo una capacitación; es una oportunidad para enriquecer tu vocación, nutrir tu práctica y marcar una diferencia duradera en la vida de tus estudiantes.

**¡Únete a nosotros y sé parte de la educación del futuro,  
una que celebra y potencia la singularidad de cada mente!**

## 2º DIAGNÓSTICO MÁS FRECUENTE

El Autismo es el segundo diagnóstico de Necesidades Educativas Especiales (NEE) de carácter permanente más común dentro del PIE, solo superado por la Discapacidad Intelectual Leve.

Según el análisis de la matrícula del Programa de Integración Escolar (PIE) correspondiente al año 2023, los estudiantes con diagnóstico de Trastorno del Espectro Autista (TEA) representan el **10,05%** del total de alumnos inscritos en el programa.

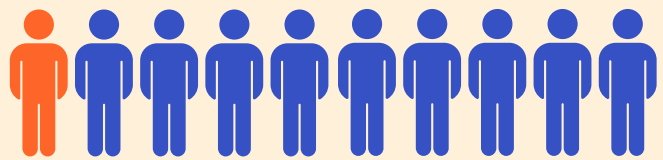


● **Total de estudiantes  
EN EL PIE (2023): 473.006**

● **Total de estudiantes con diagnóstico  
TEA EN EL PIE (2023): 47.551**

En términos más sencillos, esto significa que:

**Aproximadamente  
1 DE CADA 10  
ESTUDIANTES**



que forman parte del Programa de Integración Escolar en Chile **tiene un diagnóstico de Autismo.**



# PROGRAMA

7:00 a 8:00	Recepción asistentes	
8:00 a 8:10	Palabras de bienvenida	Marcelo Contreras
<b>MÓDULO 1: NEURODIVERSIDAD Y NEURODIVERGENCIA</b>		
8:10 a 10:00	Desafíos y oportunidades en pesquisa y apoyo integral de niños, niñas y adolescentes autistas en el contexto nacional	Dr. Jaime Pereira
10:00 a 10:30	Coffee break	
<b>MÓDULO 2: POLÍTICAS PÚBLICAS EN AUTISMO EN CONTEXTO ESCOLAR</b>		
10:30 a 11:45	Autismo; de las políticas públicas al aula.	Mg. Marcela Villegas
<b>MÓDULO 3: APOYOS EN SITUACIONES DE DESREGULACIÓN EMOCIONAL</b>		
11:45 a 12:15	Corregulación emocional: la importancia de la evaluación	Mg. Macarena Krefft
12:15 a 13:00	Estrategias de apoyo para la regulación emocional	Mg. Macarena Krefft
13:00 a 14:00	Almuerzo	
<b>MÓDULO 4: TALLERES</b>		
<b>TALLER I</b>		
14:00 a 16:00	Gestión e innovación educativa para el estudiantado autista	Marcela Villegas
16:00 - 16:30	Coffee break	
<b>TALLER II</b>		
16:30 a 17:55	Plan de apoyo en situaciones de desregulación emocional	Macarena Krefft
17:55 a 18:00	Cierre seminario	



# PRECIOS PRESENCIAL

## Precios Cupos presenciales por día

	Hasta el 08 de Agosto	Desde el 09 de Agosto
Individual	\$180.000	\$207.000
Institucional	\$162.000	\$186.300

## Precios Cupos presenciales COLEGIOS COMPARTIR por día

	Hasta el 08 de Agosto	Desde el 09 de Agosto
Individual	\$162.000	\$186.300
Institucional	\$145.800	\$167.670

- \* Precio incluye almuerzo en Hotel Best Western Premier Marina Las Condes.
- \* Cambio de inscripciones vía email : Hasta 5 días hábiles antes del inicio del Seminario.
- \* Valor institucional por persona a partir de grupos de 3 o más personas.
- \* Anulaciones: Vía email hasta 5 días hábiles antes del inicio del Seminario. En caso contrario, se facturará el cupo respectivo.

# PRECIOS STREAMING

## Precios Cupos online por día

	Hasta el 08 de Agosto	Desde el 09 de Agosto
Individual	\$99.000	\$113.850
Institucional	\$89.100	\$102.465

## Precios Cupos online COLEGIOS COMPARTIR

	Hasta el 08 de Agosto	Desde el 09 de Agosto
Individual	\$89.100	\$102.465
Institucional	\$80.190	\$92.219



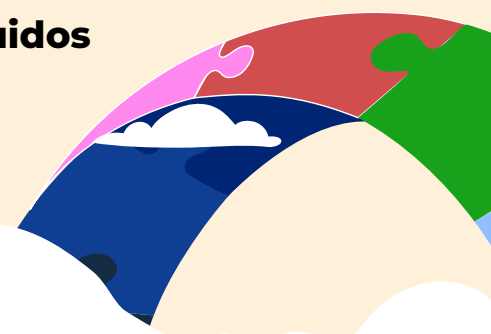
### Medios de pago

Contra factura.



### Materiales incluidos

- Material académico
- Certificado digital





# DIRIGIDO A

- 1-. Docentes de aula regular
- 2-. Educadores diferenciales
- 3-. Psicopedagogos y psicólogos escolares
- 4-. Equipos de integración escolar (PIE)
- 5-. Asistentes de la educación y técnicos en párvulos
- 6-. Directivos escolares y equipos de gestión (UTP, inspectores, coordinadores)
- 7-. Estudiantes en formación docente y carreras afines
- 8-. Familias y cuidadores (en modalidad abierta o complementaria)



[fundacion.santillana.cl](http://fundacion.santillana.cl)

Lugar del Seminario:

**Hotel Best Western Premier Marina Las Condes |  
Salón Gran Atacama**

Alonso de Córdova #5727, Las Condes.

## Contacto / Inscripciones

**Francisca Pulgar**

Fono: (569) 5002 1651

Email: [fpulgar@santillana.com](mailto:fpulgar@santillana.com)

**Rosario Moreno**

Fono: (569) 7588 1234

Email: [ramoreno@santillana.com](mailto:ramoreno@santillana.com)

